



# Hotel San Francesco

\*\*\*\*

**CAMPANIA**  
Forio d'Ischia

VIAGGIO  
IN TRENOVIAGGIO  
IN BUS GT

Wi-Fi

Mezza pens.  
bevande  
escluse

Gluten Free



Piscina

Centro  
BenessereAnimali  
ammessi

L'Hotel San Francesco si trova nella splendida baia di San Francesco, lungo il viale costeggiato da platani secolari, che conduce verso la spiaggia e con il centro a poco più di 1 km. La struttura, in stile mediterraneo è formata da un corpo principale con i servizi e parte delle camere, disposto su più livelli ed un corpo dependance.

**CAMERE:** 40 camere, dotate di bagno privato con doccia (standard con servizio alla francese, ovvero senza bidet), phon, telefono, tv, Wi-Fi (solo in comfort e deluxe), cassaforte, minibar, aria condizionata e riscaldamento regolabili. Tipologie: standard (senza bidet), in prossimità della piscina coperta o in depen-

dance adiacente al corpo centrale, con terrazzino; comfort, con terrazzino privato, vista sul giardino e dotate di Wi-Fi; deluxe, più spaziose delle comfort, con zona living e balcone vista giardino. Possibilità di camere con 4° posto letto aggiunto a castello.

**SERVIZI:** hall, bar con angolo tv. Piscina scoperta "Giunone", attrezzata ai bordi con ombrelloni, lettini, sdraio e con servizio snack. Piscina coperta "Pegea" di acqua calda a temperatura di ca. 32°C. Parcheggio in-custodito a pagamento.

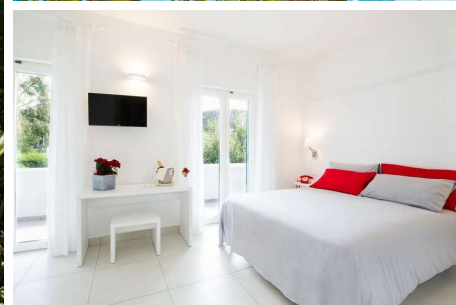
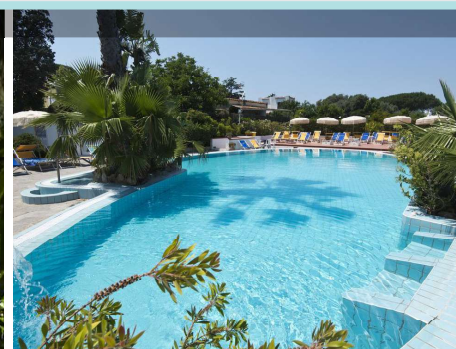
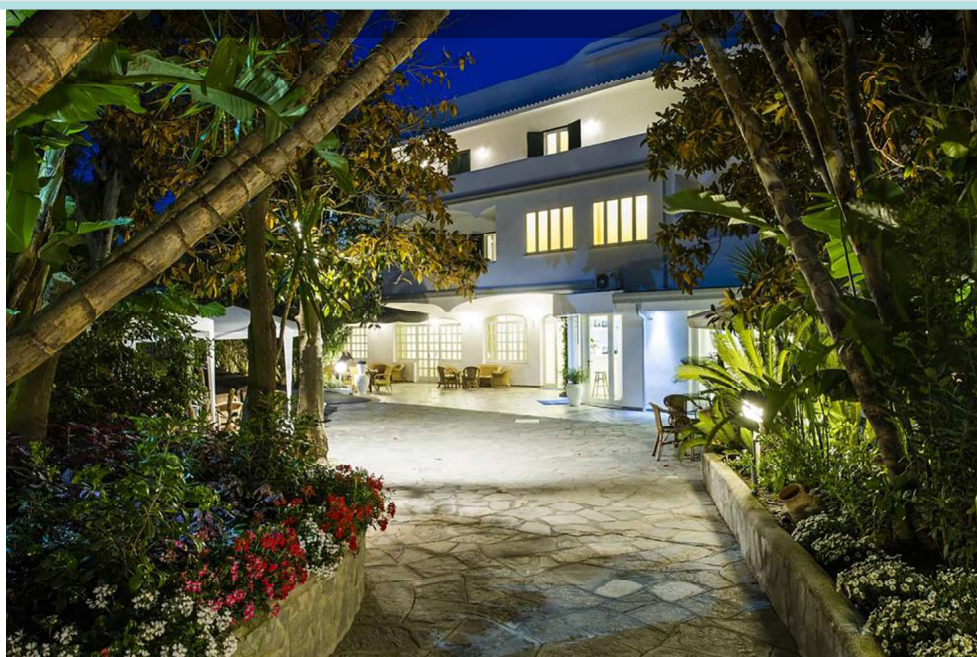
**RISTORAZIONE:** colazione al buffet. Ampio risalto alla cucina con alcuni prodotti a km 0, con piatti tipici della tradizione locale e regionale. Menu a scelta, con

buffet di antipasti e verdure e servizio al tavolo per le portate principali. Su richiesta ed a pagamento possibilità di cucina senza glutine ed attenta alle intolleranze alimentari. Bar.

**SPIAGGIA:** percorrendo il viale a piedi si raggiungono la spiaggia di San Francesco o volendo la zona del Fortino che conduce verso la spiaggia della Chiaia.

**BENESSERE:** piccolo centro benessere con bagno turco, piscina coperta e doccia emozionale. A pagamento possibilità di trattamenti viso e corpo.

**ANIMALI:** ammessi di piccola e media taglia gratuitamente, rispettando le regole di buon comportamento indicate dall'hotel.



# Hotel San Francesco

\*\*\*\*

CAMPANIA

Forio d'Ischia





VIAGGIO  
IN BUS GT





VIAGGIO  
IN TRENO

## 8 GIORNI - 7 NOTTI

Periodo	 Quota per pers. in doppia*	 Quota per pers. in doppia**
08 mag / 15 mag	485€	615€
15 mag / 22 mag	485€	615€
22 mag / 29 mag	485€	615€
29 mag / 05 giu	485€	615€
05 giu / 12 giu	510€	640€
12 giu / 19 giu	510€	640€
19 giu / 26 giu	510€	640€
26 giu / 03 lug	535€	665€
03 lug / 10 lug	535€	665€
10 lug / 17 lug	570€	700€
17 lug / 24 lug	570€	700€
24 lug / 31 lug	620€	750€
31 lug / 07 ago	650€	780€
07 ago / 14 ago	750€	880€
14 ago / 21 ago	790€	920€
21 ago / 28 ago	650€	780€
28 ago / 04 set	620€	750€
04 set / 11 set	580€	705€
11 set / 18 set	535€	665€
18 set / 25 set	535€	665€
25 set / 02 ott	495€	625€
02 ott / 09 ott	470€	600€
09 ott / 16 ott	430€	560€
16 ott / 23 ott	430€	560€

## 15 GIORNI - 14 NOTTI

Periodo	 Quota per pers. in doppia*	 Quota per pers. in doppia**
08 mag / 22 mag	785€	915€
15 mag / 29 mag	785€	915€
22 mag / 05 giu	785€	915€
29 mag / 12 giu	810€	940€
05 giu / 19 giu	835€	960€
12 giu / 26 giu	835€	960€
19 giu / 03 lug	860€	985€
26 giu / 10 lug	880€	1.010€
03 lug / 17 lug	915€	1.045€
10 lug / 24 lug	950€	1.080€
17 lug / 31 lug	1.000€	1.125€
24 lug / 07 ago	1.080€	1.210€
31 lug / 14 ago	1.210€	1.340€
07 ago / 21 ago	1.350€	1.480€
14 ago / 28 ago	1.255€	1.380€
21 ago / 04 set	1.080€	1.210€
28 ago / 11 set	1.005€	1.135€
04 set / 18 set	925€	1.055€
11 set / 25 set	880€	1.010€
18 set / 02 ott	840€	970€
25 set / 09 ott	775€	905€
02 ott / 16 ott	710€	840€
09 ott / 23 ott	670€	800€

### SUPPLEMENTI OBBLIGATORI A PERSONA:

- Quota gestione pratica € 59 per persona, (comprende garanzia annullamento).
- Tassa di soggiorno obbligatoria da regolare in loco fino ad un massimo di 7 notti consecutive.

### SUPPLEMENTI FACOLTATIVI A PERSONA:

- Camera singola € 115 a settimana.
- Camera doppia uso singola € 250 a settimana.

### LA QUOTA COMPRENDE:

\* Viaggio in pullman GT a/r; trasferimenti e facchinaggi a/r;

\*\* Viaggio in treno alta velocità Milano-Napoli a/r; trasferimenti dalla stazione di Napoli all'hotel a/r;

sistemazione in camere con servizi privati; soggiorno in mezza pensione bevande escluse; (Galà di ferragosto incluso); navetta per spiaggia di S. Montano 4 volte al giorno, lettini e ombrelloni a pagamento; assistenza in loco; assicurazione medica.

### LA QUOTA NON COMPRENDE:

Eventuali imposte di soggiorno o affini che dovessero essere istituite anche dopo la prenotazione e quanto non espressamente indicato alla voce "La quota comprende".

### NOTE:

- Per usufruire delle terapie termali è tassativamente richiesta l'impegnativa nominativa rilasciata dal medico di base.